

LEADER NÄRHETEN

Gör så här! - Bilaga intresseanmälan

Innan du börjar med Intresseanmälan - Lokal bilaga ska du läsa igenom detta dokument. Här finner du strategins prioriteringar. Som projektsökande ska du matcha ditt projekt till någon del med strategin och se hur ditt projekt skulle bidra till strategins målpåfyllelse.

De övergripande principerna som rör icke-diskriminering, likabehandling och jämställdhet liksom arbete för hållbar utveckling kring miljö- och klimatpåverkan samt social och ekonomisk hållbarhet, bör genomsyra alla projekt.

ÖVERGRIPANDE MÅL OCH INSATSONRÅDEN

Leader Närhetens vision "Möjligheter och engagemang i Närheten – tillsammans" berättar om ambitionen att genom leadermetodens principer skapa lokal utveckling där människor tillsammans bygger upp möjligheterna för framtidens landsbygd. Genom vårt arbete vill vi skapa möjligheter och engagemang som leder till framtidstro, inkludering, resurseffektivisering och affärsmöjligheter för att öka människors livskvalitet och möjligheter att bo och verka på landsbygden. Vi tror på människans idérikedom och innovationskraft i skapandet av en ökad livskvalitet på landsbygden. Utifrån SWOT- och behovsanalyser har fyra övergripande mål för arbetet fastställts:

1. Engagerade Landsbygder

Utveckling av föreningslivet för att skapa ett bibehållet och större engagemang i landsbygderna och skapa nya möjligheter för den ideella sektorn. Utvecklingen ska ske exempelvis genom förnyelse, förnygring, samarbeten, arrangemang, affärsutveckling och övriga åtgärder kopplade till den ideella sektorn.

2. Smarta Landsbygder

Skapa bättre förutsättningar för cirkulär ekonomi, självhushållning, ökad beredskap, utvecklad service och digitaliseringslösningar på landsbygden.

3. Konkurrenskraftiga landsbygder

Främja nyföretagandet, skapa lönsamhet, utveckla den för området viktiga besöksnäringen inom natur och kultur, arbeta med kompetensutveckling, kompetensmatchning och nätverkande.

4. Livskraftigt Vänerfiske

Utveckla både fritids- och yrkesfiske i Vänern på ett ekonomiskt, socialt och ekologiskt hållbart sätt.



Utifrån dessa övergripande mål har 4 insatsområden med tillhörande fokusområden fastställts.

INSATSONOMRÅDE 1 → **ENGAGERA MERA**

FOKUSOMRÅDEN →

1. Ett aktivt och förnyat föreningsliv	2. Lokala arrangemang och lokalt engagemang	3. Inspiration och samarbeten
---	--	--------------------------------------

INSATSER →

<p>1.1 Främja aktiviteter för att skapa en förnygring av den ideella sektorn</p> <p>1.2 Bidra till affärsutveckling hos ideella föreningar</p> <p>1.3 Skapa möjligheter för en förstärkt ideell sektor genom projekt som bidrar till engagemang, framtidsstro och ett aktivt föreningsliv</p>	<p>2.1 Främja lokala arrangemang kopplade till områdets förutsättningar och styrkor</p> <p>2.2 Främja lokala natur- och miljövårds-åtgärder</p> <p>2.3 Bidra bevarande och utveckling av områdets kultur</p>	<p>3.1 Främja samarbeten inom och mellan olika sektorer</p> <p>3.2 Bidra till kompetenshöjande insatser för landsbygdens utveckling</p> <p>3.3 Främja projekt som skapar inspiration för landsbygdens utveckling</p>
---	--	--

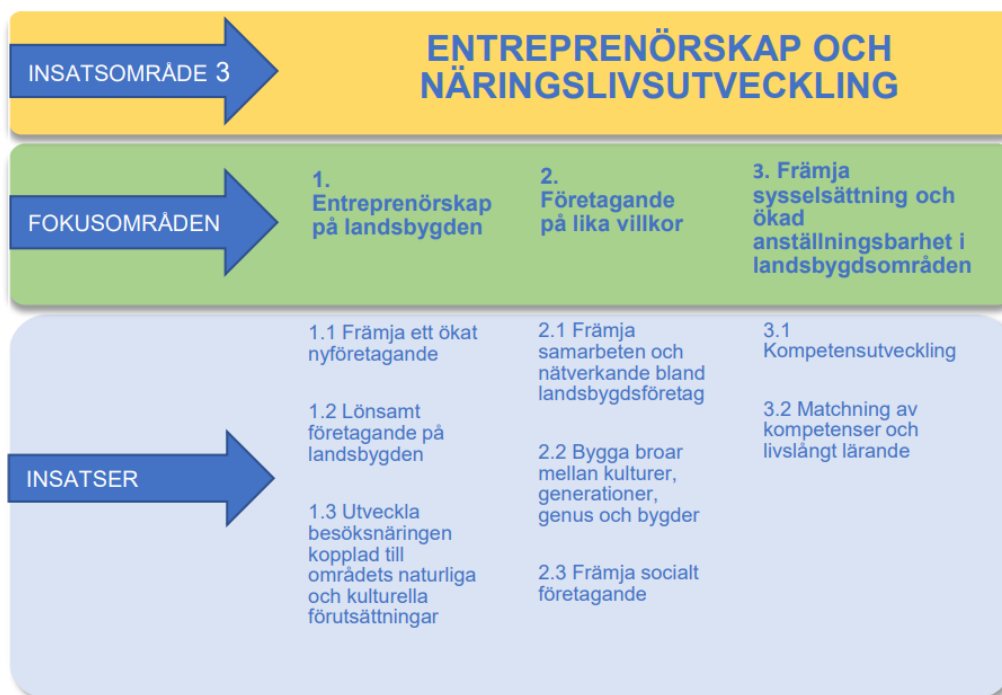
INSATSONOMRÅDE 2 → **SMARTA LANDSBYGDER**

FOKUSOMRÅDEN →

1. Främja en attraktiv landsbygd för människor att bo och verka i	2. Stödja sociala och digitala innovationer och bidra till ökad cirkulär ekonomi	3. Livskvalitet för alla och förbättrad socio-ekonomisk struktur
--	---	---

INSATSER →

<p>1.1 Främja tillgängligheten till kommersiell och offentlig service</p> <p>1.2 Förbättra infrastrukturen på landsbygden</p> <p>1.3 Stärka attraktiviteten och minska klyftorna mellan stad och land</p>	<p>2.1 Främja hållbar utveckling och effektiv förvaltning av naturresurser</p> <p>2.2 Bidra till innovativa lösningar för lokal produktion och självhushållning</p> <p>2.3 Främja innovativa lösningar för ökad cirkulär ekonomi</p> <p>2.4 Stödja digitala innovationer och digital utveckling på landsbygden</p>	<p>3.1 Främja projekt för att locka och behålla unga i landsbygdsområden</p> <p>3.2 Främja inkludering, social delaktighet, likabehandling och jämställdhet mellan könen i landsbygdsområden</p>
---	--	--



GÖR SÅ HÄR

Börja med att välja (enligt tabellerna ovan) det insatsområde som ligger närmast ditt projekt. Därefter vilket fokusområde och insats i det valda insatsområdet som stämmer bäst överens med ditt projekt. Nu har du matchat ditt projekt!

- För in dina val i blanketten Intresseanmälan - Lokal bilaga.
- Du ska också beskriva i intresseanmälan hur ditt projekt kan bidra till de övergripande principerna som rör diskriminering, likabehandling och jämställdhet samt hållbar utveckling för miljö- och klimatpåverkan, social och ekonomisk hållbarhet.
- När du är klar med din intresseanmälan ska du mejla den till leaderkontoret för avstämning innan du går vidare med en ansökan.

Kontakta oss

Leader Närheten
Telefon: 073-024 29 73
info@narheten.se

